

Basınç & Sıcaklık Uzmanı



Ürün Kataloğu



EXPERT OF
PRESSURE & TEMPERATURE | **aterma**[®]

S100 Standart Seri Manometreler



Gösterge çapı	Ø40, Ø50, Ø63, Ø100, Ø160 mm
Ölçüm aralığı	-1 ... 0 bar ile 0 ... 400 bar arası
Bağlantı şekilleri	Alttan, Arkadan, Pano tip, Ön Flanşlı
Proses bağlantısı	Ø40 mm: G1/8" - Ø50, Ø63 mm: G1/4B Ø100, Ø160 mm: G1/2B
Hassasiyet	Ø40, Ø50, Ø63, Ø100 mm: Cl.2.5 Ø160 mm: Cl.1.6
Akışkan sıcaklığı	+60 °C max.

S400 Standart Seri Manometreler (Paslanmaz Kasa)



Gösterge çapı	Ø63, Ø100 mm
Ölçüm aralığı	-1 ... 0 bar ile 0 ... 600 bar arası
Bağlantı şekilleri	Alttan, Arkadan, Pano tip, Ön Flanşlı
Proses bağlantısı	Ø63 mm: G1/4B - Ø100 mm: G1/2B
Hassasiyet	Cl.1.6
Akışkan sıcaklığı	+60 °C max.

F400 Gliserin Dolgulu Manometreler



Gösterge çapı	Ø63, Ø100 mm
Ölçüm aralığı	-1 ... 0 bar ile 0 ... 600 bar arası
Bağlantı şekilleri	Alttan, Arkadan, Pano tip, Ön Flanşlı
Proses bağlantısı	Ø63 mm: G1/4B - Ø100 mm: G1/2B
Hassasiyet	Cl.1.6
Akışkan sıcaklığı	+60 °C max.

H200 - H200G - H200AV Endüstriyel Seri Manometreler Cl.1.0 (Kuru - Gliserinli - Titreşime dayanıklı)



Gösterge çapı	Ø100, Ø160 mm çapı
Ölçüm aralığı	-1 ... 0 bar ile 0 ... 400 bar arası
Bağlantı şekilleri	Alttan, Arkadan, Pano tip, Ön Flanşlı
Proses bağlantısı	G1/2B
Hassasiyet	Cl.1.0
Akışkan sıcaklığı	+60 °C max.

A300 - A300G - A300AV Komple Paslanmaz Seri Manometreler - Cl.1.0 (Kuru - Gliserinli - Titreşime dayanıklı)



Gösterge çapı	Ø63, Ø100, Ø160 mm
Ölçüm aralığı	-1 ... 0 bar ile 0 ... 1600 bar arası
Bağlantı şekilleri	Alttan, Arkadan, Pano tip, Ön Flanşlı
Proses bağlantısı	Ø63 mm: G1/4B - Ø100, Ø160 mm: G1/2B
Hassasiyet	Ø63 mm: Cl.1.6 - Ø100, Ø160 mm: Cl.1.0
Akışkan sıcaklığı	A300 - A300AV: +200 °C max. A300G: +100 °C max.

C600 - C600G Kapsül Diyaframlı Manometreler (Kuru - Gliserinli)



Gösterge çapı	Ø63, Ø100, Ø160 mm
Ölçüm aralığı	-25 ... 0 mbar ile 0 ... 1000 mbar arası
Bağlantı şekilleri	Alttan, Arkadan, Pano tip, Ön Flanşlı
Proses bağlantısı	Ø63 mm: G1/4B - Ø100, Ø160 mm: G1/2B
Hassasiyet	Cl.1.6
Akışkan sıcaklığı	+60 °C max.

C300 - C300G Komple Paslanmaz Kapsül Diyaframlı Manometreler (Kuru - Gliserinli)



Gösterge çapı	Ø100, Ø160 mm
Ölçüm aralığı	-10 ... 0 mbar ile 0 ... 600 mbar arası
Bağlantı şekilleri	Alttan, Arkadan, Pano tip, Ön Flanşlı
Proses bağlantısı	G1/2B
Hassasiyet	Cl.1.6
Akışkan sıcaklığı	+100 °C max.

H200SP - H200GSP Endüstriyel Seri Süpürme İbrelili Manometreler (Kuru - Gliserinli)



Gösterge çapı	Ø100, Ø160 mm
Ölçüm aralığı	-1 ... 0 bar ile 0 ... 400 bar arası
Bağlantı şekilleri	Alttan, Arkadan, Pano tip, Ön Flanşlı
Proses bağlantısı	G1/2B
Hassasiyet	Cl.1.0
Akışkan sıcaklığı	+60 °C max.

A300SP - A300GSP Komple Paslanmaz Seri Süpürme İbrelili Manometreler (Kuru - Gliserinli)



Gösterge çapı	Ø63, Ø100, Ø160 mm
Ölçüm aralığı	-1 ... 0 bar ile 0 ... 1600 bar arası
Bağlantı şekilleri	Alttan, Arkadan, Pano tip, Ön Flanşlı
Proses bağlantısı	Ø63 mm: G1/4B - Ø100, Ø160 mm: G1/2B
Hassasiyet	Ø63 mm: Cl.1.6 - Ø100, Ø160 mm: Cl.1.0
Akışkan sıcaklığı	A300SP: +200 °C max. A300GSP: +100 °C max.



A300N - A300NG - A300NS Komple Paslanmaz Seri Amonyak Manometreleri (Kuru - Gliserinli - Silikonlu)

Gösterge çapı	Ø63, Ø100, Ø160 mm
Ölçüm aralığı	-1 ... 0 bar ile 0 ... 40 bar arası
Bağlantı şekilleri	Alttan, Arkadan, Pano tip, Ön Flanşlı
Proses bağlantısı	Ø63 mm: G1/4B - Ø100, Ø160 mm: G1/2B
Hassasiyet	Ø63 mm: Cl.1,6 - Ø100, Ø160 mm: Cl.1,0
Akışkan sıcaklığı	A300N: +200 °C max. A300NG - A300NS: +100 °C max.



A300 - A300G.xxx.TC1 Komple Paslanmaz Hijyenik Clamp Diyaframlı Manometreler (Kuru - Gliserinli)

Gösterge çapı	Ø63, Ø100, Ø160 mm
Ölçüm aralığı	-1 ... 0 bar ile 0 ... 40 bar arası
Bağlantı şekilleri	Alttan, Arkadan
Proses bağlantısı	DN25, DN32, DN40, DN50 (DIN 32676)
Hassasiyet	Cl.1,0
Akışkan sıcaklığı	+100 °C max.



A300 - A300G.xxx.RB4 Komple Paslanmaz Hijyenik Rekor Diyaframlı Manometreler (Kuru - Gliserinli)

Gösterge çapı	Ø63, Ø100, Ø160 mm
Ölçüm aralığı	-1 ... 0 bar ile 0 ... 40 bar arası
Bağlantı şekilleri	Alttan, Arkadan
Proses bağlantısı	DN25, DN32, DN40, DN50 (DIN 11851)
Hassasiyet	Cl.1,0
Akışkan sıcaklığı	+100 °C max.



A300 - A300G.xxx.SD2 Komple Paslanmaz Dişli Tip Diyaframlı Manometreler (Kuru - Gliserinli)

Gösterge çapı	Ø63, Ø100, Ø160 mm
Ölçüm aralığı	-1 ... 0 bar ile 0 ... 250 bar arası
Bağlantı şekilleri	Alttan, Arkadan
Proses bağlantısı	G1/2B
Hassasiyet	Ø63 mm: Cl.1,6 - Ø100, Ø160 mm: Cl.1,0
Akışkan sıcaklığı	A300.xxx.SD2: +150 °C max. A300G.xxx.SD2: +100 °C max.



A300 - A300G.xxx.ED6 Komple Paslanmaz Dişli Tip Diyaframlı Manometreler (Kuru - Gliserinli)

Gösterge çapı	Ø63, Ø100, Ø160 mm
Ölçüm aralığı	-1 ... 0 bar ile 0 ... 600 bar arası
Bağlantı şekilleri	Alttan, Arkadan
Proses bağlantısı	G1/2B
Hassasiyet	Ø63 mm: Cl.1,6 - Ø100, Ø160 mm: Cl.1,0
Akışkan sıcaklığı	A300.xxx.ED6: +150 °C max. A300G.xxx.ED6: +100 °C max.



A300 - A300G.xxx.FD3 Komple Paslanmaz Flush Diyaframlı Manometreler (Kuru - Gliserinli)

Gösterge çapı	Ø63, Ø100, Ø160 mm
Ölçüm aralığı	-1 ... 0 bar ile 0 ... 600 bar arası
Bağlantı şekilleri	Alttan, Arkadan
Proses bağlantısı	G1" B , G1½" B , G2" B (Flush)
Hassasiyet	Ø63 mm: Cl.1,6 - Ø100, Ø160 mm: Cl.1,0
Akışkan sıcaklığı	A300.xxx.FD3: +150 °C max. A300G.xxx.FD3: +100 °C max.



A300 - A300G.xxx.FB5 Komple Paslanmaz Flanş Diyaframlı Manometreler (Kuru - Gliserinli)

Gösterge çapı	Ø63, Ø100, Ø160 mm
Ölçüm aralığı	-1 ... 0 bar ile 0 ... 40 bar arası
Bağlantı şekilleri	Alttan, Arkadan
Proses bağlantısı	DN25, DN32, DN40, DN50 (EN 1092-1)
Hassasiyet	Ø63 mm: Cl.1,6 - Ø100, Ø160 mm: Cl.1,0
Akışkan sıcaklığı	A300.xxx.FB5: +150 °C max. A300G.xxx.FB5: +100 °C max.



A300 - A300G.xxx.PD7 Komple Paslanmaz Plastik Diyaframlı Manometreler (Kuru - Gliserinli)

Gösterge çapı	Ø63, Ø100, Ø160 mm
Ölçüm aralığı	0 ... 2,5 bar ile 0 ... 10 bar arası
Bağlantı şekilleri	Alttan, Arkadan
Proses bağlantısı	G1/2B (dişi diş)
Hassasiyet	Ø63 mm: Cl.1,6 - Ø100, Ø160 mm: Cl.1,0
Akışkan sıcaklığı	PVC-U: +60 °C max. PP: +80 °C max. PVDF: +120 °C max.



D305 Komple Paslanmaz Dişli Tip Yatay Diyaframlı Manometreler

Gösterge çapı	Ø100, Ø160 mm
Ölçüm aralığı	-1 ... 0 bar ile 0 ... 25 bar arası
Bağlantı şekilleri	Alttan
Proses bağlantısı	G1/2B
Hassasiyet	Cl.1,6
Akışkan sıcaklığı	+200 °C max.



H200 - H200G.xxx.Kxx Endüstriyel Seri Elektrik Kontaklı Manometreler (Kuru - Silikonlu)

Gösterge çapı	Ø100, Ø160 mm
Ölçüm aralığı	-1 ... 0 bar ile 0 ... 400 bar arası
Bağlantı şekilleri	Altan, Arkadan, Pano tip, Ön Flanşlı
Proses bağlantısı	G1/2B
Hassasiyet	Cl.1,0
Akışkan sıcaklığı	+60 °C max.

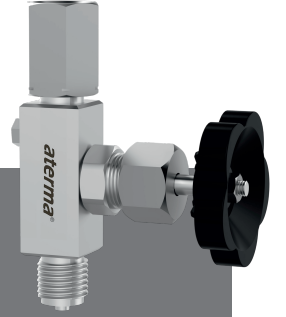


A300 - A300G.xxx.Kxx Komple Paslanmaz Seri Elektrik Kontaklı Manometreler (Kuru - Silikonlu)

Gösterge çapı	Ø100, Ø160 mm
Ölçüm aralığı	-1 ... 0 bar ile 0 ... 1600 bar arası
Bağlantı şekilleri	Altan, Arkadan, Pano tip, Ön Flanşlı
Proses bağlantısı	G1/2B
Hassasiyet	Cl.1,0
Akışkan sıcaklığı	A300.xxx.Kxx: +200 °C max. A300G.xxx.Kxx: +100 °C max.

Manometre Aksesuarları

AGV-3 Paslanmaz Manometre Vanası



Materyal	304 paslanmaz çelik - 316L paslanmaz çelik
Enstruman bağlantısı	G1/2B, 1/2"NPT, M20x1,5
Proses bağlantısı	G1/2B, 1/2"NPT, M20x1,5
Çalışma basıncı	Maksimum 400 bar (akışkan sıcaklığına bağlı değişken)

PA-300 Paslanmaz Manometre Adaptörleri



Materyal	316L paslanmaz çelik
Enstruman bağlantısı	G1/4B, G1/2B, 1/4"NPT, 1/2"NPT, M20x1,5
Proses bağlantısı	G1/4B, G1/2B, 1/4"NPT, 1/2"NPT, M20x1,5
Çalışma basıncı	Maksimum 1000 bar (akışkan sıcaklığına bağlı değişken)

CT-300 Paslanmaz Soğutma Kuleleri

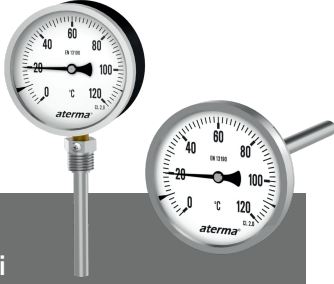


Materyal	316L paslanmaz çelik
Kanal sayısı	3 kanallı - 5 kanallı - 9 kanallı
Enstruman bağlantısı	G1/4B, G1/2B, 1/4"NPT, 1/2"NPT, M20x1,5
Proses bağlantısı	G1/4B, G1/2B, 1/4"NPT, 1/2"NPT, M20x1,5
Çalışma sıcaklığı	Maksimum 200 °C
Çalışma basıncı	Maksimum 600 bar (akışkan sıcaklığına bağlı değişken)

MH-300 Paslanmaz Manometre Helezonu



Materyal	316L paslanmaz çelik
Enstruman bağlantısı	G1/4B, G1/2B, 1/4"NPT, 1/2"NPT, M20x1,5
Proses bağlantısı	G1/4B, G1/2B, 1/4"NPT, 1/2"NPT, M20x1,5
Helezon tipi	O-tipi (düz) - O-tipi (90° döner)
Çalışma basıncı	Maksimum 60 bar (akışkan sıcaklığına bağlı değişken)



T10 Standart Seri Bimetal Termometreler

Gösterge çapı	Ø100
Ölçüm aralığı	-40 ... +60 °C ile 0 ... 500 °C arası
Bağlantı şekilleri	Alttan, Arkadan
Proses bağlantısı	G1/2B
Hassasiyet	Cl.1.0
Prob boyu	100 mm, 150 mm, 200 mm, 250 mm, 300 mm, 400 mm, 500 mm, 700 mm



T30 - T30G Komple Paslanmaz Bimetal Termometreler (Kuru - Silikonlu)

Gösterge çapı	Ø63, Ø100, Ø160 mm çapı
Ölçüm aralığı	-40 ... +60 °C ile 0 ... 500 °C arası
Bağlantı şekilleri	Alttan, Arkadan
Proses bağlantısı	G1/2B
Hassasiyet	Cl.1.0
Prob boyu	60 mm, 100 mm, 150 mm, 200 mm



T50 - T50G Gaz Dolgulu Kapilerli Termometreler (Kuru - Silikonlu)

Gösterge çapı	Ø100, Ø160 mm çapı
Ölçüm aralığı	-40 ... +60 °C ile 0 ... 500 °C arası
Bağlantı şekilleri	Alttan-arka yüzüden flanşlı
Proses bağlantısı	G1/2B (ayarlanabilir)
Hassasiyet	Cl.1.0
Prob boyu	200 mm
Kapiler boru uzunluğu	3 metre, 5 metre

Termometre Aksesuarları



TV1 Paslanmaz Termowell (Max. 25 bar)

Materyal	316L paslanmaz çelik
Enstruman bağlantısı	G1/4B, G1/2B, 1/4"NPT, 1/2"NPT, M20x1,5
Proses bağlantısı	G1/4B, G1/2B, 1/4"NPT, 1/2"NPT, M20x1,5
Prob çapı	Ø12 mm
Prob boyu	43 mm, 87 mm, 133 mm, 187 mm (isteğe bağlı ölçüler)
Çalışma basıncı	Maksimum 25 bar



TV3 Paslanmaz Termowell (Max. 100 bar)

Materyal	316L paslanmaz çelik
Enstruman bağlantısı	G1/2B, 1/2"NPT, M20x1,5
Proses bağlantısı	G1/2B, 1/2"NPT, M20x1,5
Prob çapı	Ø17 mm
Prob boyu	84 mm, 134 mm, 184 mm (isteğe bağlı ölçüler)
Çalışma basıncı	Maksimum 100 bar



TV2 Paslanmaz Termowell (Max. 250 bar)

Materyal	316L paslanmaz çelik
Enstruman bağlantısı	G1/2B, 1/2"NPT, M20x1,5
Proses bağlantısı	G3/4B, G1B, 3/4"NPT, 1"NPT
Prob çapı	Değişken konik
Prob boyu	İsteğe bağlı ölçüler
Çalışma basıncı	Maksimum 250 bar

